

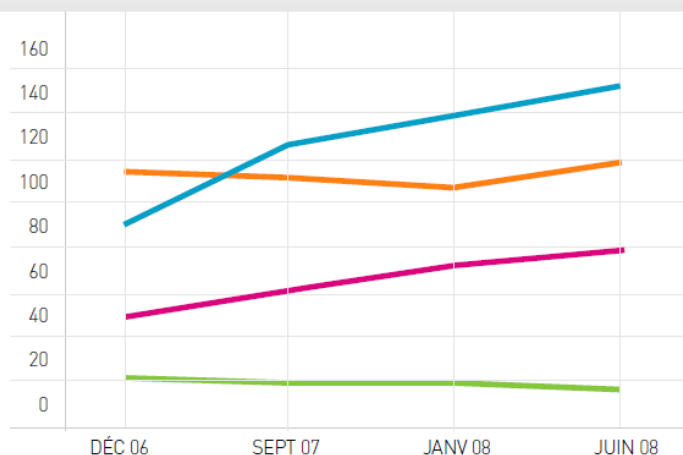
# LES INDICATEURS ÉCONOMIQUES DU VAUCLUSE

## ÉVOLUTION DES ENTREPRISES ET DE L'EMPLOI DANS LA ZFU DEPUIS SON LANCEMENT

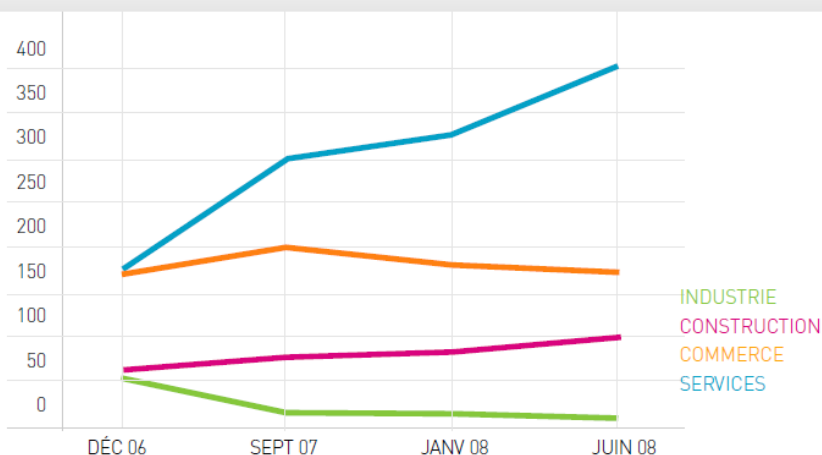
RESSORTISSANTS CCI

	DÉCEMBRE 2006	JUIN 2008
PART DES ÉTABLISSEMENTS AVIGNONNAIS EN ZFU	5,7%	6,5%
PART DES EFFECTIFS AVIGNONNAIS EN ZFU	1,6%	2,5%
TOTAL ÉTABLISSEMENTS ZFU	241	319
TOTAL EFFECTIFS ZFU	358	609
PART DES ÉTABLISSEMENTS DE 0 SALARIÉ	68%	60,8%
PART DES ÉTABLISSEMENTS DE + DE 10 SALARIÉS	3%	4,7%
NOMBRE MOYEN D'EMPLOIS PAR ÉTABLISSEMENT	1,5	1,9

ÉVOLUTION DES ÉTABLISSEMENTS DE LA ZFU



ÉVOLUTION DES SALARIÉS DE LA ZFU



### COMMENTAIRES

La ZFU se développe plus vite que le reste de la ville d'Avignon en termes d'implantation d'entreprises et en création d'emplois

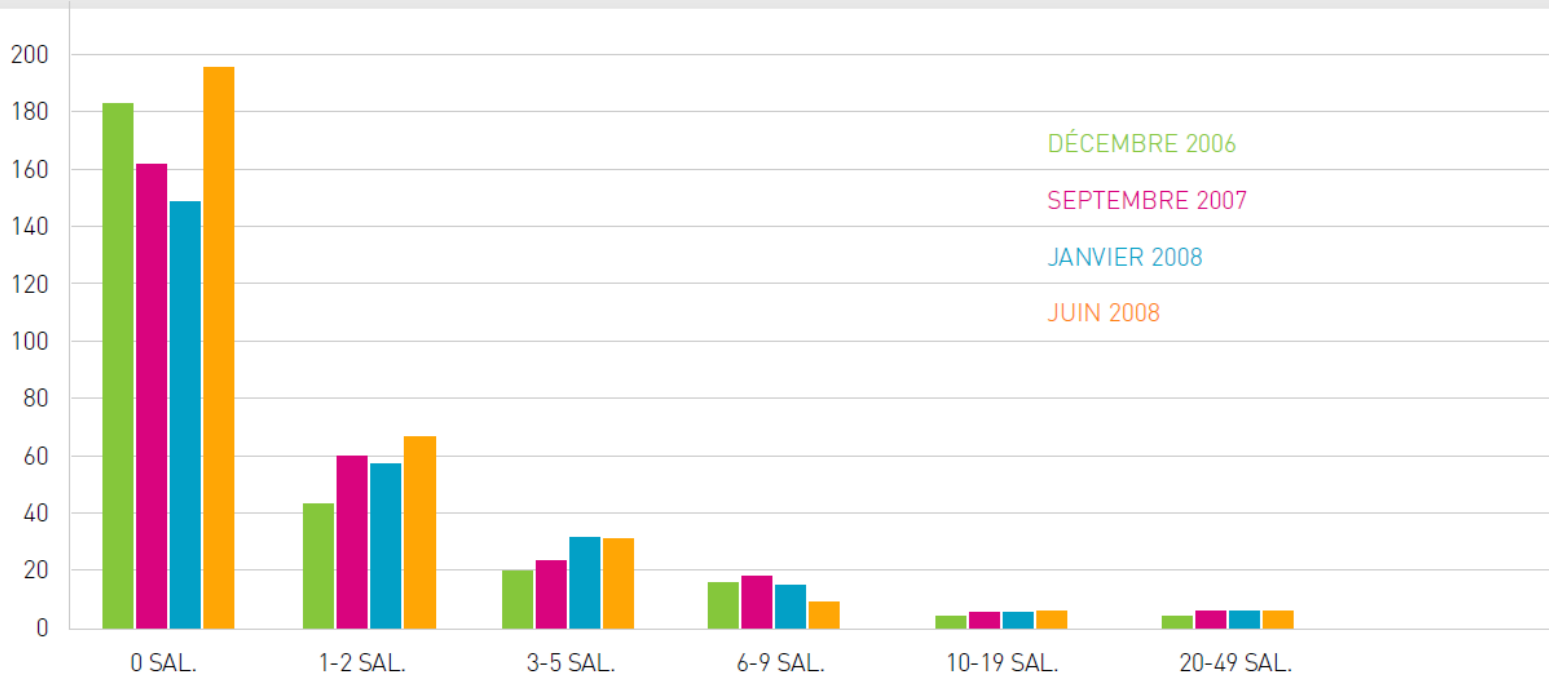
+ 32 % en nombre d'établissements depuis fin 2006

+ 70 % en nombre de salariés depuis fin 2006

La ZFU bénéficie du dynamisme des activités de services (+64 % en nombre d'établissements et + 144% en nombre d'emplois) et de la construction (+ 58 % en nombre d'établissements et + 77% en nombre d'emplois) entre fin 2006 et juin 2008

Des entreprises qui se consolident avec un nombre moyen de salariés par établissement en croissance de 26%

## RÉPARTITION DES ÉTABLISSEMENTS PAR TRANCHE SALARIALE



PLUS D'INFOS SUR [ECONOMIE.VAUCLUSE.CCI.FR](http://ECONOMIE.VAUCLUSE.CCI.FR)