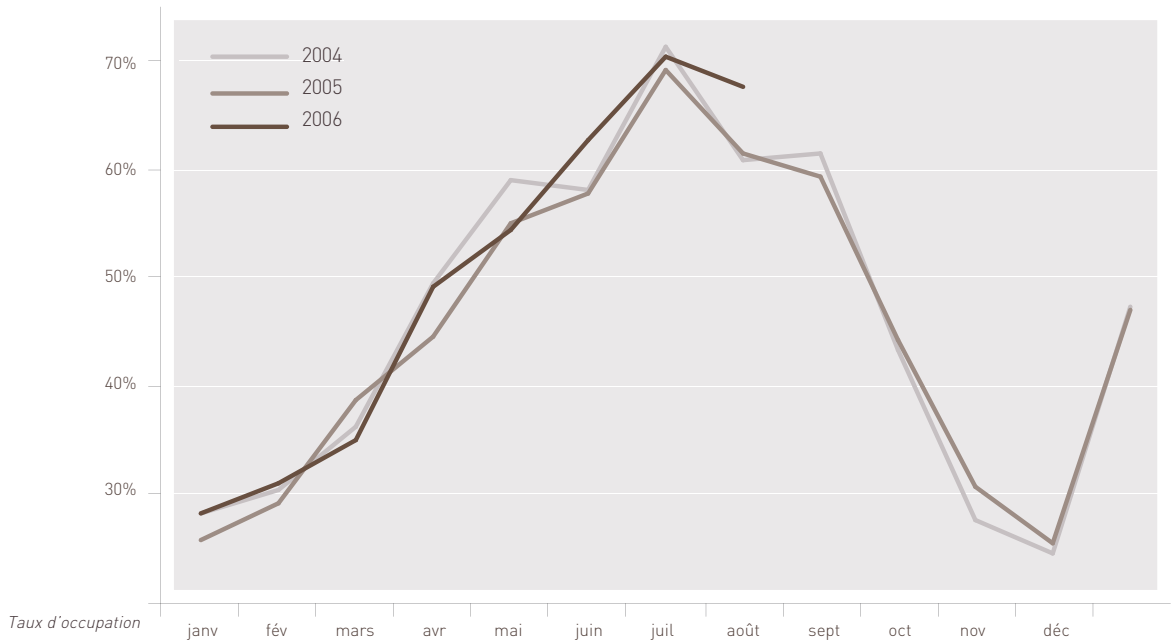


OCCUPATION MOYENNE DÉPARTEMENTALE EN FORTE HAUSSE SUR AOÛT

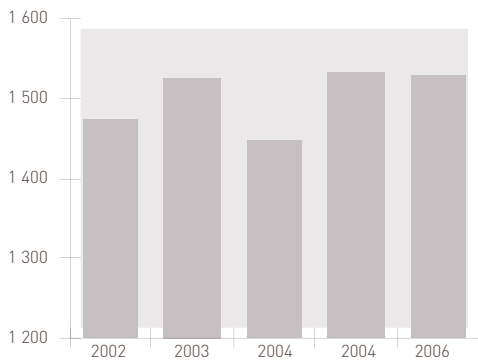
Situé à 77,6%, le taux d'occupation moyen d'août 2006 est supérieur de 5 points à 2005 et de 7 points à 2004



DURÉES MOYENNES DE SÉJOUR INFÉRIEURES MAIS NUITÉES EN HAUSSE

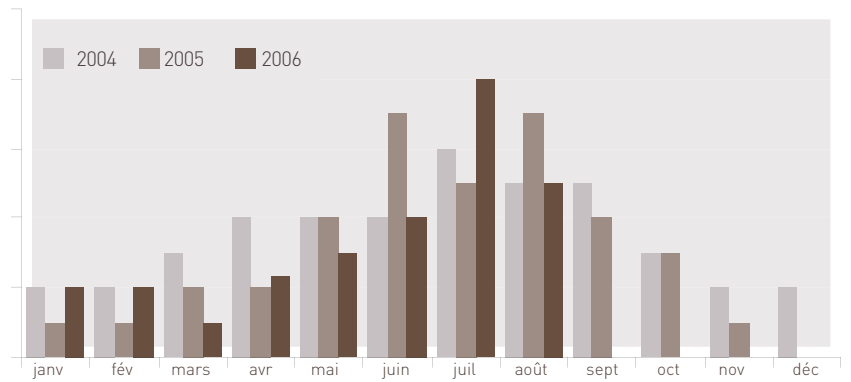
Malgré une durée moyenne des séjours plus faible qu'en 2005, les nuitées enregistrées progressent de +4% en août 2006, sont stables sur le cumul janvier à août et ce malgré le repli constant des clientèles étrangères.

Nuitées cumulées - Janvier à août



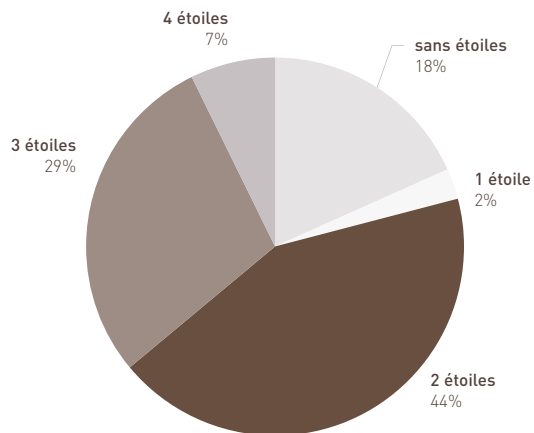
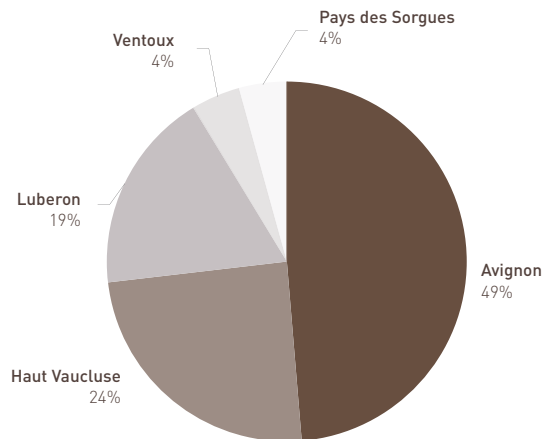
Nuitées en milliers

Évolution de la durée de séjour



DESTINATION AVIGNON ET HÔTELS 2 ÉTOILES EN TÊTE

Sur le cumul janvier à août 2006, près de la moitié des nuitées hôtelières a été effectuée sur Avignon et dans des établissements classés 2 étoiles.



Secrétariat d'État au tourisme - INSEE PACA - CRT PACA - CDT Vaucluse - Septembre 2006